

SILKTILE



SATINATRICE A SECCO
DRY LAPPING


TECHNOLOGY

SATINATRICE A SECCO

Silktile, studiata in origine con il principale scopo di spazzolare a secco le piastrelle in gres porcellanato in uscita forno per eliminare residui di cottura, è stata progressivamente evoluta e ad oggi è presente in diversi modelli a 2, 3 o 4 teste di spazzolatura.

Silktile è dotata di teste inclinate con lo scopo di aumentare l'efficienza dell'azione di satinatura e, allo stesso tempo, diminuire il rischio di segni o graffi sulla superficie della piastrella. **Silktile** dispone di un sistema automatico di correzione che auto-regola la quota di lavoro controllando la pressione di spazzolatura applicata su ogni piastrella.

Nelle più performanti e recenti versioni a doppia motorizzazione con cambio rapido utensile **CMF Technology** ha sviluppato e personalizzato diversi setting-macchina che, uniti ad un attento ed approfondito studio delle tipologie di abrasivi in commercio, permettono di utilizzare **Silktile** per i più svariati materiali e superfici (gres tecnico, presso-smaltato, smaltato, liscio, strutturato bucciardato, ecc...).

Silktile, a seconda delle esigenze e del setting prescelto, migliora l'effetto estetico della superficie dei prodotti lavorati rendendoli più lucidi e brillanti e ne aumenta notevolmente la morbidezza al tatto.



DATI TECNICI - TECHNICAL DATA	SILKTILE 2.60 3.60 4.60	SILKTILE 2.90 3.90 4.90	SILKTILE 2.120 3.120 4.120
N° DI TESTE N° OF HEADS	2 3 4 tangenziali 2 3 4 tangential heads	2 3 4 tangenziali 2 3 4 tangential heads	2 3 4 tangenziali 2 3 4 tangential heads
LUNGHEZZA (L) LENGTH (L)	1.910 2.630 3.350 mm	2.030 2.750 3.470 mm	2.260 2.980 3.700 mm
POTENZA INSTALLATA POWER SUPPLY	7 9 11 Kw	9 12 15 Kw	12 16 20 Kw
PESO WEIGHT	1.000 1.500 2.000 Kg	1.200 1.700 2.200 Kg	1.400 2.000 2.600 Kg
FORMATI SIZES	dal/from 200 mm al/to 600 mm	dal/from 300 mm al/to 900 mm	dal/from 600 mm al/to 1200 mm
IMPIANTO DI ASPIRAZIONE CONSIGLIATO RECOMMENDED SUCTION PLANT	1.500 2.200 3.000 m ³ /h	2.200 3.400 4.500 m ³ /h	3.000 4.500 6.000 m ³ /h

DRY LAPPING

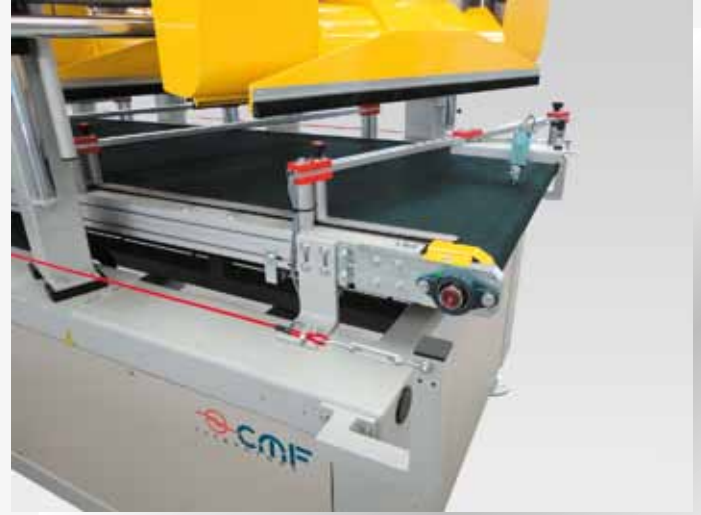
Silkfile, originally studied mainly to dry brush porcelain stoneware tiles coming out of the kiln to eliminate firing residues, has been improved and developed over the years and is now available in various models with 2, 3 or 4 brushing heads.

Silkfile has angled heads designed to increase the efficiency of the lapping action and, at the same time, reduce the risk of marks or scratches on the tile surface. **Silkfile** features an automatic correction system which regulates the working height, checking the brushing pressure applied on each tile.

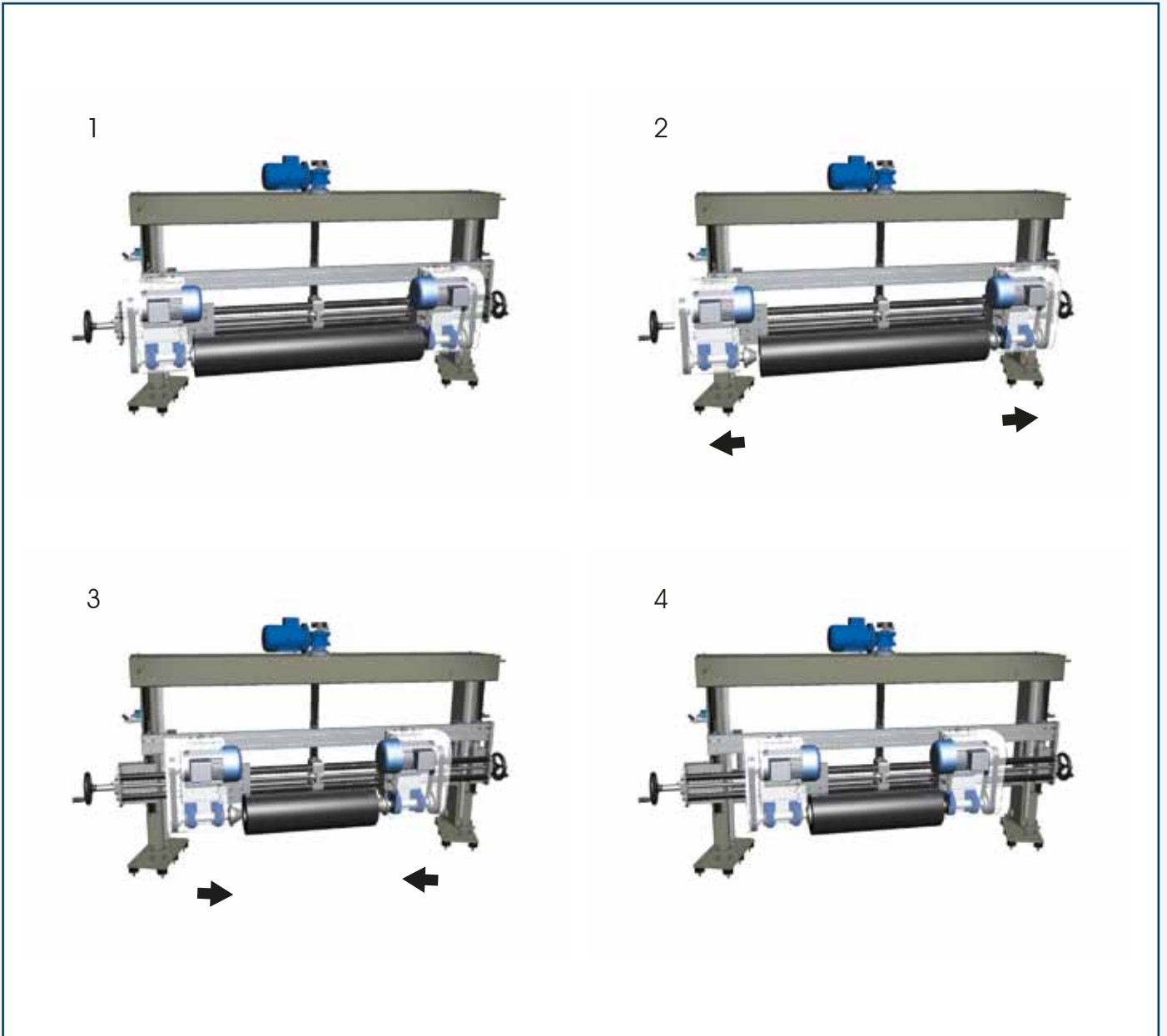
In the latest most functional double motorization versions with quick tool change, **CMF Technology** has developed and personalised various machine settings which, together with an in-depth study of the types of abrasives available on the market, allow **Silkfile** to be used for a wide range of materials and surfaces (hi-tech porcelain stoneware, press-glazed, glazed, smooth, rustic etc.).

Silkfile, depending on the requirements and the setting chosen, improves the aesthetic effect of the surfaces of the products it is used on, making them more glossy, brilliant and notably smoother to the touch.





Dettaglio testa di satinatura a cambio rapido utensile
Detail of lapping head with quick tool change





CMF TECHNOLOGY SPA - Via Bottegone, 73
41026 Pavullo nel Frignano (MO) - Italy
Tel. +39.0536.301311 - Fax +39.0536.301348
www.cmfspace.com - info@cmfspace.com

